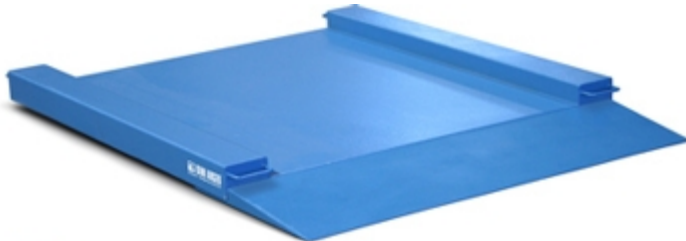




LP

DURCHFAHRWAAGEN SERIE "LP"



CE M 3000e + 3000e

Durchfahrwaagen, besonders geeignet zum Befahren mit Wagen und Gabelhubwagen, mit seitlichen Rändern und einer Auf-/ Abfahrrampe. Sorgfältig verarbeitete und starke Konstruktion. Geeignet für die Realisierung von Waagen und elektronischen Wägesystemen für jeden professionellen Einsatz in Industrie und Handel (Standard-Version mit eichfähigen Wägezellen.). Verfügbar auch in der ATEX Ex II 2GD IIC Version in der Edelstahlausführung.

Die ideale Lösung für  
fortschrittliche industrielle  
Anwendungen

## TECHNISCHE DATEN

- Ausgestattet mit 4 Shear-Beam Wägezellen (Eingangswiderstand je 350 Ohm), gemäß OIML R60 Standard.
- Struktur und Lastfläche aus geformtem und einbrennlackiertem Stahlblech, Farbe hellblau RAL 5007.
- Einstellbare, Lastfüße und Libelle.
- Wägezellenspeisung max. 5/15 Vdc.
- Hermetisch dichter Anschlusskasten, Verkabelung IP67 mit 5m langem, 6-poligem Abschirmkabel für den Anschluss an eine Anzeige.
- Eine serienmäßige Auf-/Abfahrrampe.
- EDELSTAHLAUSFÜHRUNG: MECHANISCHE STRUKTUR, METALLKLEINTEILE (AISI 304). EDELSTAHL IP68 WÄGEZELLEN

## OPTIONEN (WERDEN NUR IM WERK EINGEBAUT):

- Anschluss an Anzeige und Kalibrierung mit Eichung CE-M 3000e oder 2x3.000e (Abhängig von der Anzeige, die benutzt wird).
- Hochauflösende Version für die innerbetriebliche Anwendung.

## OPTIONEN FÜR ATEX VERSIONEN

- CCATEX: ATEX-Zertifikat für jede Wägezelle.
- JB4QA: ATEX-zertifizierter Anschlusskasten.
- DCATEXMECH: ATEX KONFORMITÄTSERKLÄRUNG FÜR GESAMTE SYSTEME bestehend aus PLATTFORM + ANSCHLUSSKASTEN + WÄGEZELLEN (nur wenn die Plattform ohne Anzeigegerät bestellt wird; wird nicht benötigt, wenn das System über das Anzeigegerät zertifiziert werden kann).

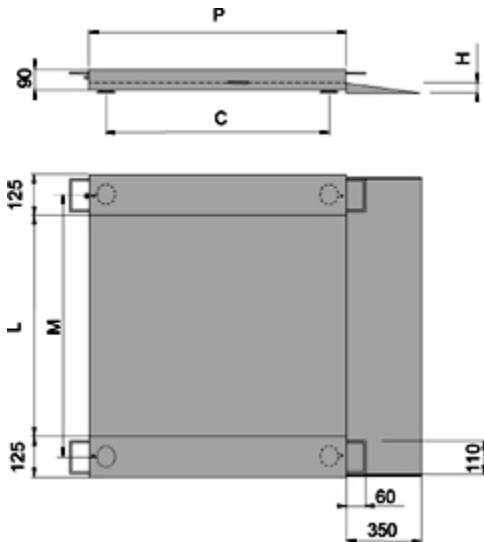


### ACHTUNG

Für die Wiegung von Leichtmetallen (z.B. Aluminium, Magnesium, Titan und deren Legierungen) bei den ATEX-Systemen ist das Modell aus Edelstahl notwendig.

---

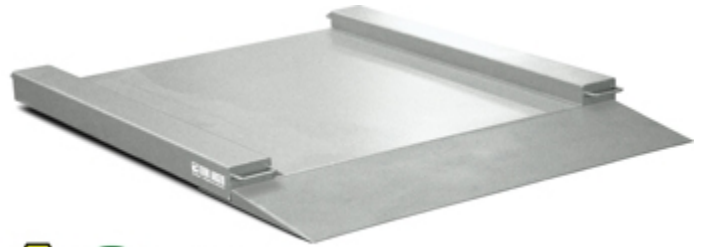
## BEISPIEL 1



Mod./Abm.	L	P	H	M	C
LPE	1000	1250	45	1130	1070
LPF	1250	1500	45	1380	1380

Lastfläche Abmessungen in mm

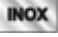


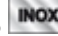
## BEISPIEL 2



LPI: Durchfahrwaagen aus Edelstahl

## VERSIONEN

Verfügbare Versionen

Code	I x w x h (mm)	Max (kg)	d (g)	CE-M* 3000e (g)	CE-M* 2x3000e (g)	d* HR (g)
LPE6	1000x1250x45	600	100	200	100-200	50
LPE15	1000x1250x45	1500	200	500	200-500	100
LPF6	1250x1500x45	600	100	200	100-200	50
LPF15	1250x1500x45	1500	200	500	200-500	100
LPEI6 	1000x1250x45	600	100	200	100-200	50
LPEI15 	1000x1250x45	1500	200	500	200-500	100
LPFI6 	1250x1500x45	600	100	200	100-200	50
LPFI15 	1250x1500x45	1500	200	500	200-500	100

(\* ) Diese Teilungen sind nur mit den entsprechenden Optionen erhältlich.



As-Wägetechnik GmbH

Gutenbergstrasse 25 - D-85748 - Garching - DE

Tel. 0049-89-3681398-0

Fax. 0049-89-368139820

E-mail [info@as-waegetechnik.de](mailto:info@as-waegetechnik.de)

Web [www.as-waegetechnik.de](http://www.as-waegetechnik.de)